

Tipps und Tricks für die Verarbeitung von Folien

Mit welchem Plotter arbeiten Sie?:

- reflectra® Folien lassen sich mit jedem herkömmlichen Plotter, der Flexfolie schneidet, bearbeiten
- auch Geräte für den Hobby&Craft-Bereich wie CriCut, CraftRobo, Silhouette Cameo etc. sind geeignet
- für die optimale Messereinstellung sollten Vortests durchgeführt werden

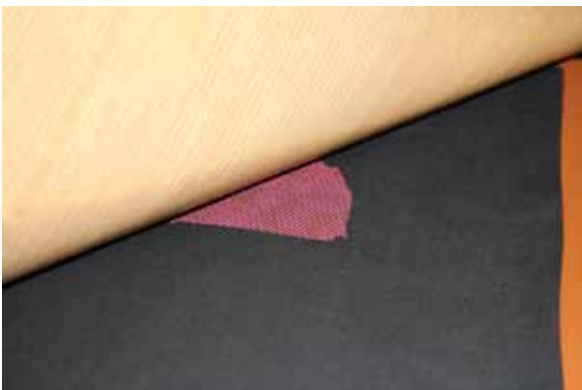


Beim Einspannen der reflectra® Folie in den Plotter ist zu beachten:

- da der Bogen vorlaminiert ist, muss er mit der Reflektionsseite nach unten in den Plotter eingelegt werden
- die Datei muß vor dem Schneiden gespiegelt werden, da der Plotter in die Rückseite der Folie schneidet
- eine normale Messerstellung (45°) liefert optimale Ergebnisse

Nach dem Plotten ist zu beachten:

- Reflectra® verwendet die sog. 'Pressure Sensitive' Technologie, d.h. der Kleber reagiert auf Andruck
- wenn feine Motive geplottet werden kann man zum besseren Entgittern noch einmal mit einer Anpressrolle über die Kleberseite der Folie rollen



Generelle Transferhinweise:

- es wird empfohlen, beim Nachpressen des Transfers ein Teflon aufzulegen, um eine Verschmutzung der Transferpresse durch Folienreste zu vermeiden
- nur die Einhaltung der folgenden Parameter garantieren ein optimales Ergebnis und gute Waschbeständigkeit:
 - Temperatur: 165 bis 185 °C
 - Zeit: 15-20 Sekunden
 - Druck: 3,5 bar

Beim Abziehen der Folie ist zu beachten:

- das Abziehen der Trägerfolie sollte wenn möglich in Laufrichtung der Textilfasern erfolgen, damit sich das Textil und somit auch das Motiv nicht verzieht
- das ist besonders dann wichtig, wenn ein aus mehreren Folien bestehendes Projekt geplant ist und es auf die Passgenauigkeit der einzelnen Farben ankommt
- Für Rückfragen stehen wir Ihnen gerne zur Verfügung!

